

**КОМИТЕТ ИМУЩЕСТВЕННЫХ ОТНОШЕНИЙ
АДМИНИСТРАЦИИ ПЕРМСКОГО МУНИЦИПАЛЬНОГО РАЙОНА**

РАСПОРЯЖЕНИЕ

11.03.2022

№ 907

**Об установлении публичного
сервитута на часть земельных
участков**

В соответствии со ст. 23, гл. V.7 Земельного кодекса Российской Федерации, Федеральным законом от 25.10.2001 № 137-ФЗ «О введении в действие Земельного кодекса Российской Федерации», пп. 3.7.5 п. 3.7 разд. 3 Положения о комитете имущественных отношений администрации Пермского муниципального района, утвержденного решением Земского Собрания Пермского муниципального района Пермского края от 22.12.2016 № 178, на основании ходатайства открытого акционерного общества «Межрегиональная распределительная сетевая компания Урала» (ИНН 6671163413, ОГРН 1056604000970) (далее - ОАО «МРСК Урала») от 10.11.2021 № 9387:

1. Установить в интересах ОАО «МРСК Урала» публичный сервитут общей площадью 3655 кв.м на часть земельных участков:

- с кадастровым номером 59:32:0100009:80, расположенный по адресу: Пермский край, Пермский район, Юго-Камское с/п, п. Юго-Камский, ул. Белинского, 36-1;

- с кадастровым номером 59:32:0000000:69, расположенный по адресу: Пермский край, Пермский район, а\д "Болгары-Юго-Камский-Крылово";

- с кадастровым номером 59:32:4260001:4, расположенный по адресу: Пермский край, Пермский район, Юго-Камское с/п, п. Юго-Камский;

- с кадастровым номером 59:32:4260001:582, расположенный по адресу: Пермский край, Пермский район, Юго-Камское с/п, п. Юго-Камский, с правой стороны солдатской дороги;

- с кадастровым номером 59:32:4260001:583, расположенный по адресу: Пермский край, Пермский район, Юго-Камское с/п, п. Юго-Камский, с правой стороны солдатской дороги;

- с кадастровым номером 59:32:4260001:600, расположенный по адресу: Пермский край, Пермский район, Юго-Камское с/п, п. Юго-Камский, с правой стороны солдатской дороги;

- с кадастровым номером 59:32:4260001:601, расположенный по адресу: Пермский край, Пермский район, Юго-Камское с/п, п. Юго-Камский, с правой стороны солдатской дороги;

- с кадастровым номером 59:32:4260001:618, расположенный по адресу: Пермский край, Пермский район, Юго-Камское с/п, п. Юго-Камский, с правой стороны солдатской дороги;

- с кадастровым номером 59:32:4260001:619, расположенный по адресу: Пермский край, Пермский район, Юго-Камское с/п, п. Юго-Камский, с правой стороны солдатской дороги;

- с кадастровым номером 59:32:4260001:633, расположенный по адресу: Пермский край, Пермский район, Юго-Камское с/п, п. Юго-Камский, с правой стороны солдатской дороги;

- с кадастровым номером 59:32:4260001:634, расположенный по адресу: Пермский край, Пермский район, Юго-Камское с/п, п. Юго-Камский, с правой стороны солдатской дороги;

- с кадастровым номером 59:32:4260001:635, расположенный по адресу: Пермский край, Пермский район, Юго-Камское с/п, п. Юго-Камский, с правой стороны солдатской дороги;

- с кадастровым номером 59:32:4260001:636, расположенный по адресу: Пермский край, Пермский район, Юго-Камское с/п, п. Юго-Камский, с правой стороны солдатской дороги;

- с кадастровым номером 59:32:4260001:637, расположенный по адресу: Пермский край, Пермский район, Юго-Камское с/п, п. Юго-Камский, с правой стороны солдатской дороги;

- с кадастровым номером 59:32:0000000:14477, расположенный по адресу: Пермский край, Пермский район, Юго-Камское с/п, автомобильная дорога "Болгары - Юго-Камский - Крылово".

Цель: Для размещения объекта электросетевого хозяйства «ВЛ-0,4 кВ ф. Новый от ТП-40128».

Срок: 49 лет.

2. Утвердить границы публичного сервитута земельных участков, указанных в п. 1 настоящего распоряжения, согласно прилагаемой схеме расположения границ публичного сервитута.

3. Срок, в течение которого использование указанных в п. 1 настоящего распоряжения земельных участков в соответствии с их разрешенным использованием будет невозможно или существенно затруднено в связи с осуществлением сервитута – не установлен.

4. Порядок установления зон с особыми условиями использования территорий и содержание ограничений прав на земельные участки в границах таких зон установлен Постановлением Правительства РФ от 24.02.2009 № 160 «О порядке установления охранных зон объектов электросетевого хозяйства и особых условий использования земельных участков, расположенных в границах таких зон».

5. Плата за публичный сервитут не устанавливается в соответствии с ч. 4 ст. 3.6 Федерального закона от 25.10.2001 года № 137-ФЗ «О введении в действие Земельного кодекса Российской Федерации».

6. Комитету имущественных отношений администрации Пермского муниципального района в течение 5 рабочих дней со дня подписания настоящего распоряжения:

6.1. Направить настоящее распоряжение правообладателям земельных участков, указанных в п. 1 распоряжения;

6.2. Направить настоящее распоряжение в Управление Федеральной службы государственной регистрации, кадастра и картографии по Пермскому краю;

6.3. Направить настоящее распоряжение в ОАО «МРСК Урала», а также сведения о лицах, являющихся правообладателями земельных участков, сведения о лицах, подавших заявления об учете их прав (обременений прав) на земельные участки, способах связи с ними, копии документов, подтверждающих права указанных лиц на земельные участки;

6.4. Направить в администрацию Юго-Камского сельского поселения настоящее распоряжение для опубликования в порядке, установленном для официального опубликования (обнародования) муниципальных правовых актов уставом поселения.

7. Разместить настоящее распоряжение на сайте Пермского муниципального района www.permraion.ru.

8. Настоящее распоряжение вступает в силу со дня его подписания.

9. Контроль исполнения распоряжения оставляю за собой.

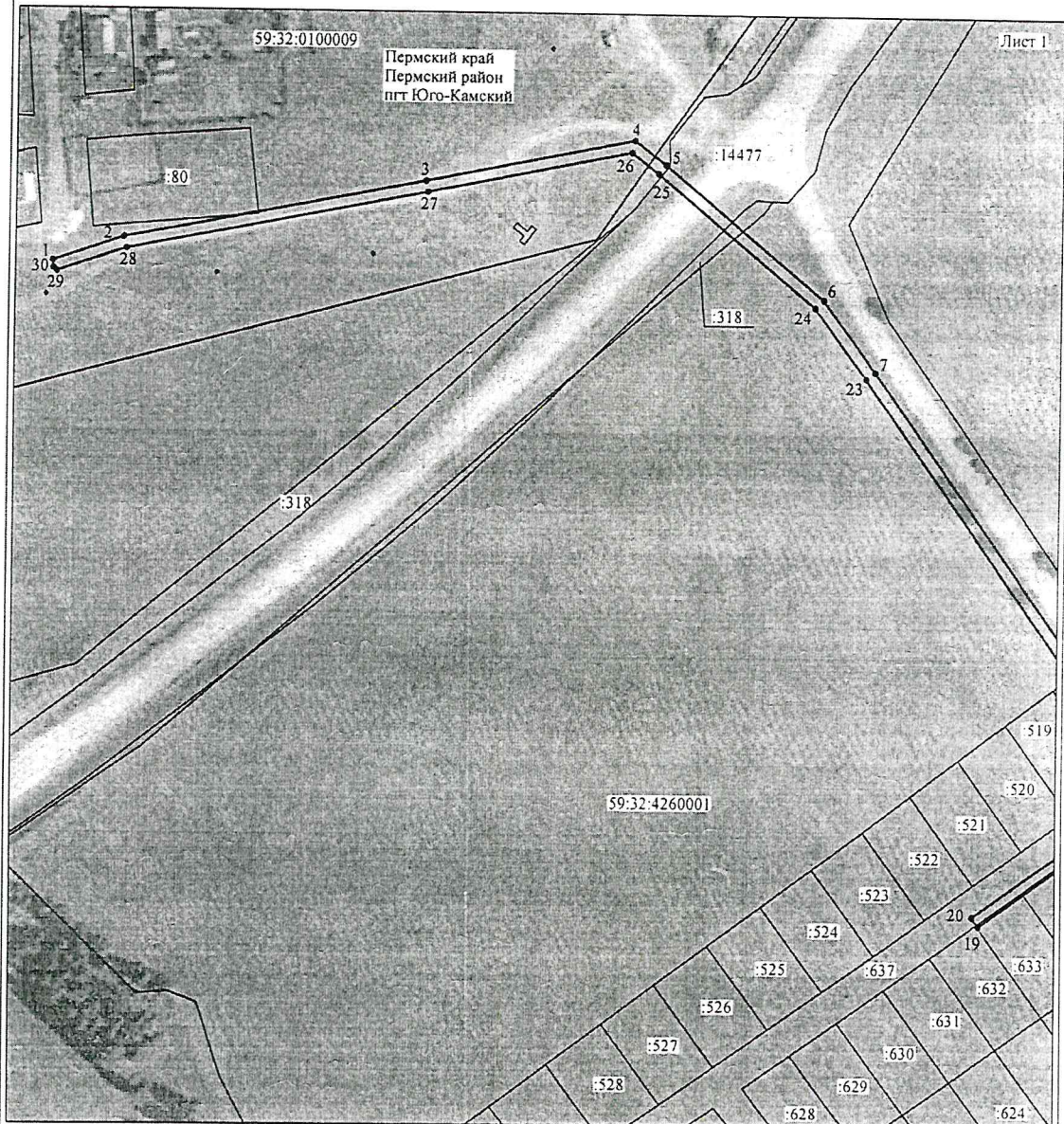
И.о. председателя комитета



М.В. Королева

Приложение № 1
к распоряжению
комитета имущественных
отношений администрации
Пермского муниципального района
от 11.03.2022 № 907

Схема расположения границ публичного сервитута объекта



Масштаб 1:2000

Используемые условные знаки и обозначения:

- | | |
|----|---|
| №1 | - номер опоры |
| — | - граница публичного сервитута |
| — | - граница кадастрового деления |
| — | - граница населенного пункта |
| — | - граница земельного участка, имеющегося в ЕГРН |

59:32:1170001:34 - кадастровый номер земельного участка, имеющегося в ЕГРН

59:32:1170001 - номер кадастрового квартала

1 • - обозначение характерных точек границ

Приложение № 2
к распоряжению
комитета имущественных
отношений администрации
Пермского муниципального района
от 11.03.2022 № 907



Приложение № 3
к распоряжению
комитета имущественных
отношений администрации
Пермского муниципального района
от 11.03.2022 № 907

ОПИСАНИЕ МЕСТОПОЛОЖЕНИЯ ГРАНИЦ
Публичный сервитут для размещения объекта электросетевого хозяйства «ВЛ-0,4 кВ ф.Новый от ТП-40128»
(наименование объекта, местоположение границ которого описано (далее - объект)

Раздел I

Сведения об объекте

Сведения об объекте		
№ п/п	Характеристики объекта	Описание характеристик
1	2	3
1	Местоположение объекта	Пермский край, Пермский район, поселок Юго-Камский
2	Площадь объекта +/- величина погрешности определения площади (Р +/- Дельта Р)	3655 кв.м ± 12 кв.м
3	Иные характеристики объекта	Публичный сервитут для размещения объекта электросетевого хозяйства «ВЛ-0,4 кВ ф.Новый от ТП-40128» на срок 49 лет

Приложение № 4
к распоряжению
комитета имущественных
отношений администрации
Пермского муниципального района
от 11.03.2022 № 907

Раздел 2

Сведения о местоположении границ объекта					
1. Система координат <u>МСК-59. зона 2</u>					
2. Сведения о характерных точках границ объекта					
Обозначение характерных точек границ	Координаты, м		Метод определения координат характерной точки	Средняя квадратическая погрешность положения характерной точки (M _t), м	Описание обозначения точки на местности (при наличии)
	X	Y			
1	2	3	4	5	6
1	483420.89	2194451.78	Метод спутниковых геодезических измерений (определений)	0.10	-
2	483429.25	2194476.58	Метод спутниковых геодезических измерений (определений)	0.10	-
3	483449.83	2194581.29	Метод спутниковых геодезических измерений (определений)	0.10	-
4	483464.64	2194654.65	Метод спутниковых геодезических измерений (определений)	0.10	-
5	483456.18	2194665.62	Метод спутниковых геодезических измерений (определений)	0.10	-
6	483409.63	2194720.94	Метод спутниковых геодезических измерений (определений)	0.10	-
7	483384.46	2194739.19	Метод спутниковых геодезических измерений (определений)	0.10	-
8	483258.65	2194828.35	Метод спутниковых геодезических измерений (определений)	0.10	-
9	483239.64	2194842.23	Метод спутниковых геодезических измерений (определений)	0.10	-
10	483132.17	2194917.92	Метод спутниковых геодезических измерений (определений)	0.10	-
11	483100.34	2194940.94	Метод спутниковых геодезических измерений (определений)	0.10	-
12	483018.35	2194999.11	Метод спутниковых геодезических измерений (определений)	0.10	-
13	482964.97	2195036.30	Метод спутниковых геодезических измерений (определений)	0.10	-
14	482962.68	2195033.02	Метод спутниковых геодезических измерений (определений)	0.10	-
15	483016.05	2194995.84	Метод спутниковых геодезических измерений (определений)	0.10	-
16	483098.01	2194937.69	Метод спутниковых геодезических измерений (определений)	0.10	-
17	483129.84	2194914.67	Метод спутниковых геодезических измерений (определений)	0.10	-
18	483235.69	2194840.11	Метод спутниковых геодезических измерений (определений)	0.10	-
19	483190.54	2194777.62	Метод спутниковых геодезических измерений (определений)	0.10	-
20	483193.78	2194775.27	Метод спутниковых геодезических измерений (определений)	0.10	-
21	483238.94	2194837.79	Метод спутниковых геодезических измерений (определений)	0.10	-
22	483256.31	2194825.10	Метод спутниковых геодезических измерений (определений)	0.10	-
23	483382.13	2194735.94	Метод спутниковых геодезических измерений (определений)	0.10	-
24	483406.89	2194717.99	Метод спутниковых геодезических измерений (определений)	0.10	-
25	483453.06	2194663.11	Метод спутниковых геодезических измерений (определений)	0.10	-

Приложение № 5
к распоряжению
комитета имущественных
отношений администрации
Пермского муниципального района
от 11.03.2022 № 907

26	483460.37	2194653.63	Метод спутниковых геодезических измерений (определений)	0.10	-
27	483445.91	2194582.08	Метод спутниковых геодезических измерений (определений)	0.10	-
28	483425.37	2194477.60	Метод спутниковых геодезических измерений (определений)	0.10	-
29	483417.15	2194453.21	Метод спутниковых геодезических измерений (определений)	0.10	-
30	483418.21	2194451.98	Метод спутниковых геодезических измерений (определений)	0.10	-
1	483420.89	2194451.78	Метод спутниковых геодезических измерений (определений)	0.10	-
3. Сведения о характерных точках части (частей) границы объекта					
Обозначение характерных точек части границы	Координаты, м		Метод определения координат характерной точки	Средняя квадратическая погрешность положения характерной точки (M _r), м	Описание обозначения точки на местности (при наличии)
	X	Y			
1	2	3	4	5	6
-	-	-	-	-	-